

Bezirkswallfahrt in Lenggries

am Sonntag, den 13. Oktober 2024

**von der Wasserwachthütte am
Sylvensteinsee zur Kirche Maria Königin,
Ludwig-Ganghofer-Straße 2, Lenggries-
Fall**

**14 Uhr Start Wasserwachthütte Sylvensteinsee mit
einer ca. 30 min. Wanderung/Wallfahrt zur Kirche
Maria Königin
gemeinsamer Wortgottesdienst
anschließend gemütliches Beisammensein im
Jäger von Fall (Ludwig-Ganghofer-Straße 8, Lenggries-
Fall)**

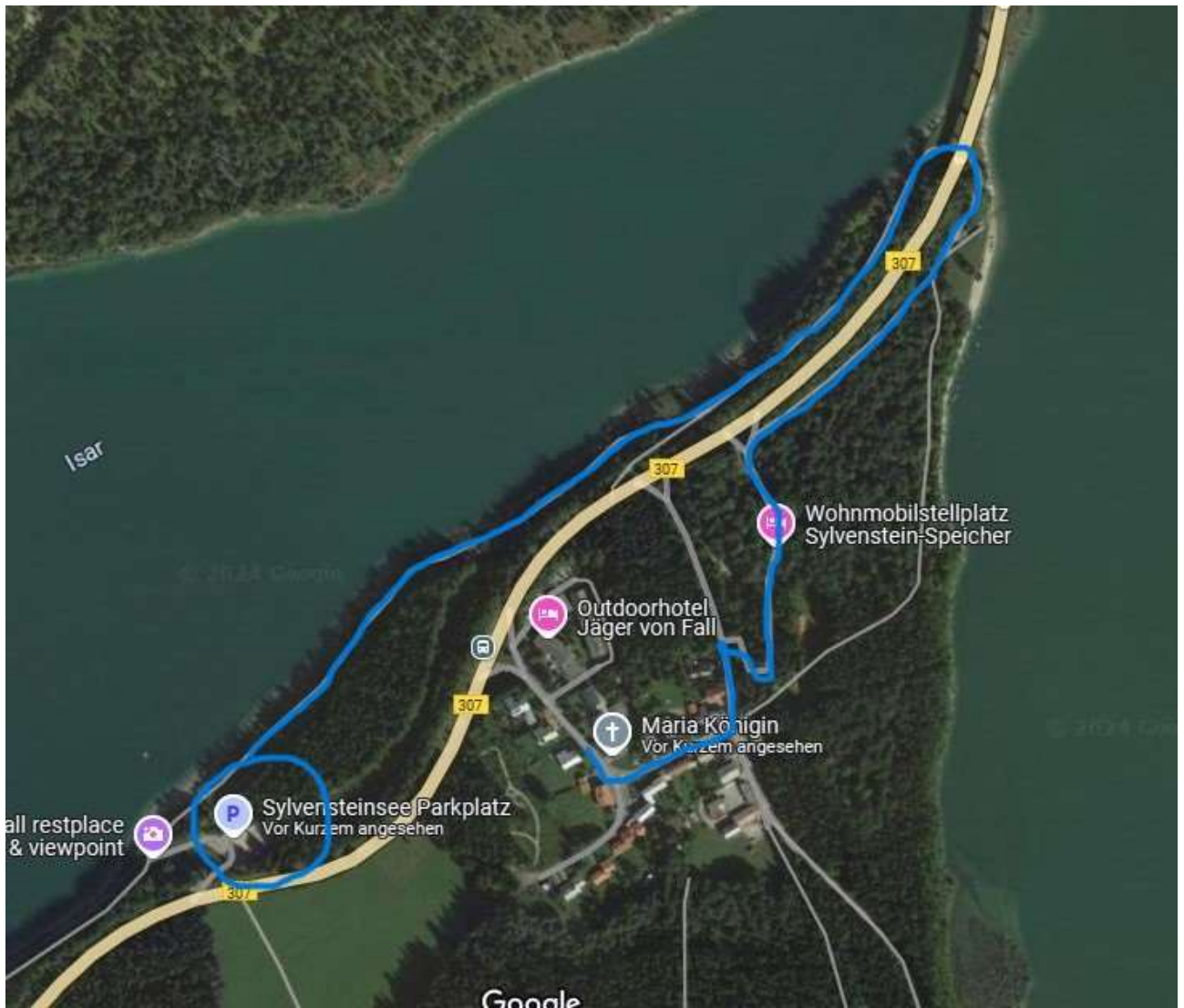
Anfahrt/Lageplan: siehe beigefügte Karte

Bitte Banner mitnehmen!

Franz Späth
Bezirksvorsitzender

Msgr. Walter Waldschütz
Bezirkspräses

Stephan Janning
Vors. KF Lenggries



Anfahrt:

Von Lenggries kommend: Auf der B13 Richtung Sylvensteinsee/Achensee/Fall, vor dem Sylvensteindamm rechts Richtung Fall abbiegen.

Von Kreuth kommend: Nach dem Sylvensteinseedamm links Richtung Fall abbiegen.

Nach der Ortschaft Fall 600 m rechts auf Sylvensteinsee Parkplatz (Start der Wallfahrt) abbiegen, Parkplatz ist gebührenpflichtig
-siehe blauer Kreis-

Blaue Linie: Wallfahrtsweg zur Kirche Maria Königin

Bei Fragen gerne an den Vorsitzenden KF Lenggries, Stephan Janning, Tel. 0160/97717009 oder stephan.janning@web.de wenden